

Ortodonzia



FIRMA FIRMAPLUS

Mini viti ortodontiche



Mini viti ortodontiche

Sistema di ancoraggio



Realizzate grazie ad un'idea del Prof Ranieri Locatelli, le mini viti ortodontiche **Firma** e **Firma Plus** sono dispositivi che vengono temporaneamente fissati nell'osso per fornire un ancoraggio assoluto durante un trattamento ortodontico e rimossi alla fine dello stesso. Questo tipo di ancoraggio permette all'Ortodontista di ottenere uno spostamento dentale controllato ed evitare reazioni indesiderate.

Le mini viti ortodontiche **Firma** e **Firma Plus** sono costituite dalla stessa tipologia di spira autofilettante, da una collo transmucoso e da una testa funzionale. Per entrambe le mini viti è disponibile un unico diametro di parte filettata (1,80 mm) in diverse lunghezze (6, 8 e 11 mm) e con una parte transmucosa lunga 1,30 mm.

Firma e **Firma Plus** hanno due diverse tipologie di testa in funzione della tecnica adottata per il fissaggio del filo; le mini viti **Firma Plus** hanno una testa idonea ad essere utilizzata per la tecnica Self-ligating; le mini viti **Firma** hanno una testa idonea ad essere utilizzata per la tecnica standard, prevista quindi per l'utilizzo di legature classiche.

Possono essere caricate immediatamente. Il carico applicato deve essere tra i 50 ed i 300 grammi in funzione della terapia ortodontica prevista.

Prodotte in titanio grado 5, Firma e Firma Plus rappresentano l'eccellenza tra le miniviti di ultima generazione, per il design e per l'aspetto funzionale.

Firma Plus

Esclusivo meccanismo self-ligating



Firma Plus è dotata di testa

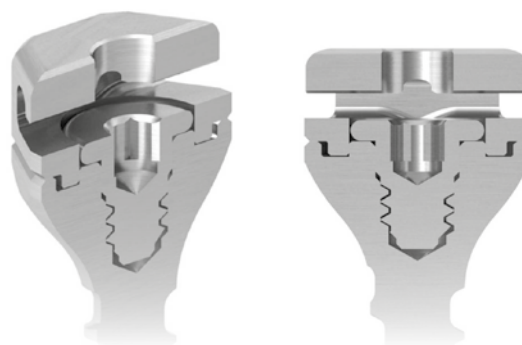
self-ligating: permette l'ancoraggio ed il bloccaggio del filo o di altri accessori ortodontici utilizzando un meccanismo interno alla testa che lo blocca.

Alloggia fili a sezione rettangolare e tonda con dimensioni massime di 0.018x0.022"/0.46x0.56 mm rispettivamente in altezza e in larghezza.

È dotata di un meccanismo esclusivo che consente un ancoraggio e fissaggio del filo facile e sicuro.

Il filo va allineato rispetto all'asse lungo dello slot della testa. Una volta allineato con un movimento a "L" si fa scivolare il filo all'interno della nicchia.

Il pozzetto presente nella testa della mini vite contiene una vitina interna che va ingaggiata mediante l'utilizzo dell'apposito avvitatore. Esercitando quindi un movimento rotatorio in senso orario, quindi concorde al verso di inserimento della mini vite, la vitina interna fuoriesce andando a comprimere e quindi a bloccare il filo. Una faccia della testa esagonale della vite è colorata al laser; questa faccia deve corrispondere alla faccia dell'avvitatore colorata nello stesso modo. Questo permette all'Ortodontista di sapere perfettamente in qualsiasi momento durante l'avvitamento quale sarà l'orientamento finale dello slot, in modo da poterlo variare a seconda delle esigenze specifiche.

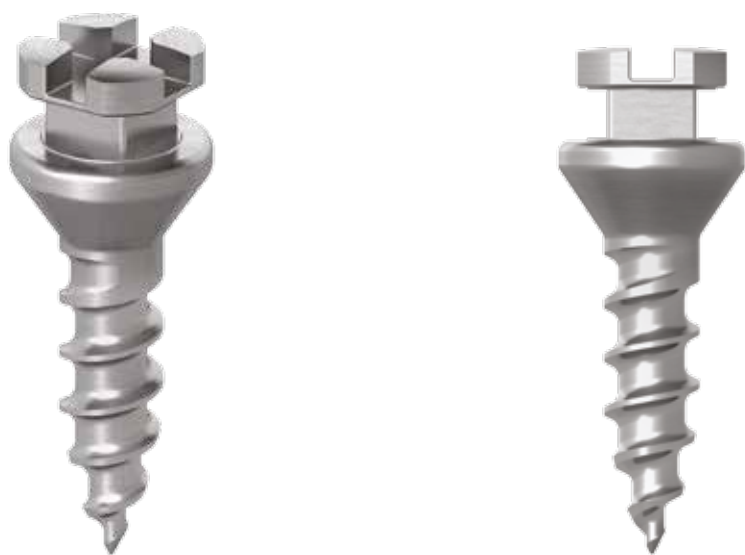


Le mini viti ortodontiche possono essere utilizzate: nella mascella (vestibolarmente o nel palato) e nella mandibola (buccalmente o al centro della cresta alveolare); secondo i protocolli più recenti è da evitare un loro posizionamento nella parte linguale della mandibola o in prossimità di follicoli dentari e denti decidui.

Firma

La minivite standard dell'ancoraggio perfetto

Firma è la minivite a testa standard prevista per trattenere il filo con tecnica tradizionale per mezzo di legature. La testa è costituita da un doppio slot a croce con dimensioni 0.022”.



Le mini viti ortodontiche **Firma** e **Firma Plus** sono confezionate in fiala sterile in PMMA, riposta all'interno di un blister sigillato. Il blister salvaguarda le condizioni di sterilità, è sagomato e preformato in modo tale da limitare al massimo i movimenti della fialetta, ma consentire un facile accesso per il prelievo della fialetta.

La minivite sorretta all'interno della fialetta da un alloggiamento in titanio, è facile da prelevare utilizzando l'apposito strumento per contrangolo o manuale.



Il blister salvaguarda le condizioni di sterilità, è sagomato e preformato



Tutti gli strumenti necessari all'inserimento delle Minivite **Firma** e **Firma Plus** sono contenuti in un kit chirurgico dedicato, unico per entrambe le viti.

Concessione del dott. prof. Ranieri Locatelli



Deficit di spazio inferiore



Impianto minivite Firma Plus



Due mesi dall'impianto

Kit chirurgico Firma





Strumenti



ZFIRMAE1

Kit chirurgico per mini viti Firma:

- 1 manico cacciavite,
- 1 avvitatore per contrangolo per Firma Plus,
- 1 avvitatore per contrangolo per Firma,
- 1 avvitatore manuale per Firma Plus,
- 1 avvitatore manuale per Firma,
- 1 fresetta per preparazione del sito diametro 1,20 mm L. 7 mm,
- 1 avvitatore per serraggio minivite Firma Plus.

codice	descrizione
AVV-V1-CA 	Avvitatore per contrangolo per mini viti Firma Plus
AVV-V2-CA 	Avvitatore per contrangolo mini viti Firma
AVV-V1-HN 	Avvitatore manuale per mini viti Firma Plus
AVV-V2-HN 	Avvitatore manuale per mini viti Firma

codice	descrizione
05M-SW 	Manico cacciavite
FFV-120-070 	Fresetta Preparazione Sito Ø 1,20 Mm L.7Mm
HSM09-DG 	Avvitatore Per Serraggio Filo Mini Vite Firma Plus
V1-180-060* 	Mini Vite Ortodontica Firma Plus Ø 1,80 Mm L. 6 Mm
V1-180-080* 	Mini Vite Ortodontica Firma Plus Ø1,80 Mm L. 8 Mm
V1-180-110* 	Mini Vite Ortodontica Firma Plus Ø 1,80 Mm L. 11 Mm,
V3-180-060* 	Mini Vite Ortodontica Firma Ø 1,80 Mm L. 6 Mm
V3-180-080* 	Mini Vite Ortodontica Firma Ø 1,80 Mm L. 8 Mm
V3-180-110* 	Mini Vite Ortodontica Firma Ø 1,80 Mm L. 11 Mm

*Le miniviti non sono contenute in alcun kit ma sono vendute singolarmente.



rev. 05-16



Sweden & Martina S.p.A.

Via Veneto, 10
35020 Due Carrare (PD), Italy
Tel. +39.049.9124300
Fax +39.049.9124290
info@sweden-martina.com
www.sweden-martina.com

Sweden & Martina Mediterranea S.L.

Sorolla Center, Oficina 801
Avda Cortes Valencianas 58, 8pl
46015-Valencia, Spain
Tel. +34.96.3525895
Tel. 900993963
info.es@sweden-martina.com

Sweden & Martina Deutschland GmbH

Rupert-Mayer-Straße 46
D - 81379 München
Germany
Hotline 08001827699
info.de@sweden-martina.com

Sweden & Martina Inc.

DCI Management
301 Pleasant Street
Abbottstown, 17301 PA, US
Toll free (844)8MARTINA/844.862.7846
info.us@sweden-martina.com

I prodotti fabbricati da Sweden & Martina S.p.A. contenuti in questo catalogo sono Dispositivi Medici e sono prodotti in accordo agli Standard UNI EN ISO 9001 / UNI EN 13485 e sono certificati CE (Classe I) e CE 0476 (Classe IIA) in conformità con la Direttiva Dispositivi Medici 93/42/CEE e con la Direttiva 2007/47/CEE.



Alcuni prodotti potrebbero non essere disponibili in tutti i mercati.
Tutti i marchi presenti nel catalogo sono proprietà di Sweden & Martina, con eccezione dei prodotti per i quali è diversamente indicato.
Questi prodotti sono destinati agli studi medici e ai laboratori, la loro vendita non è rivolta al paziente.
È vietato rivendere, duplicare o divulgare i prodotti contenuti nel presente catalogo senza il consenso scritto di Sweden & Martina S.p.A.
Per ulteriori informazioni sui prodotti, incluse indicazioni, controindicazioni, avvertenze, precauzioni e potenziali effetti collaterali, si faccia riferimento al sito web di Sweden & Martina S.p.A.

I contenuti del presente catalogo sono quelli aggiornati al momento della pubblicazione. Contattare l'azienda Sweden & Martina per gli aggiornamenti successivi.